



Datenblatt

Version 02

Januar 2023

Temperaturfühler mini

P/N:	626140-9113-000	gerade, DIN Stecker
	626140-9113-010	gewinkelt, DIN Stecker
	626140-9113-100	gerade, SUB-D Stecker
	626140-9113-110	gewinkelt, SUB-D Stecker
	626140-9113-200	gerade, offenes Kabelende
	626140-9113-210	gewinkelt, offenes Kabelende



Abbildung 1: Temperaturfühler (mini) gerade und gewinkelt

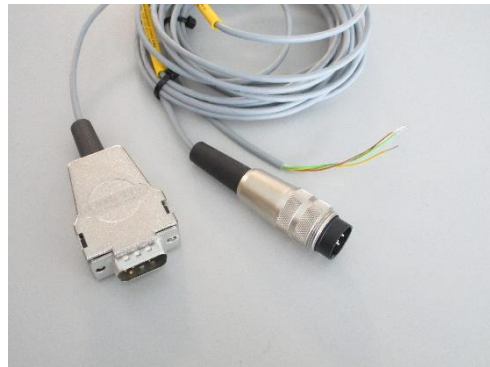


Abbildung 2: Anschlussmöglichkeiten der Fühler

Der Temperaturfühler mini ist wegen seiner kleinen Bauform sehr gut in Vorrichtungspaletten zu integrieren. Durch die gefederte Messstelle wird das Bauteil optimal auf der Vorrichtung und dem Fühler abgelegt, ohne dass das Messergebnis beeinflusst wird. Eine Befestigung des Fühlers über das Gewinde muss hierbei in der Vorrichtung vorgesehen werden. Alternativ kann ein Gelenkarm für die manuelle Anbringung genutzt werden. Der Sensor wird über eine TempUnit an das KMG angeschlossen und die Werte dort für die Kompensation genutzt. Den Temperaturfühler gibt es in gerader und abgewinkelter Ausführung sowie mit drei verschiedenen Anschlussmöglichkeiten (SUB-D, DIN und offenes Kabelende), welche je nach Maschine bzw. Anwendung ausgewählt werden.

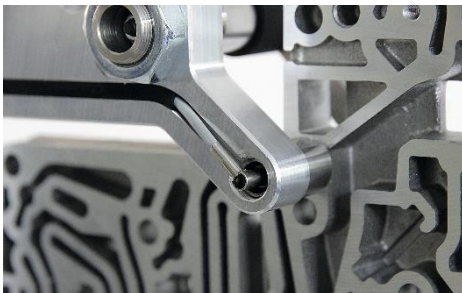


Abbildung 3: Beispielanwendung Temperaturfühler gewinkelt



Abbildung 4: Beispielanwendung Temperaturfühler gerade

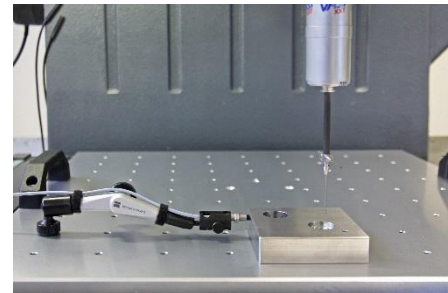


Abbildung 5: Beispielanwendung Temperaturfühler gerade mit Gelenkarm



Datenblatt

Version 02

Januar 2023

Genauigkeitsangaben

Messbereich	0°C bis 60°C <small>Hinweis: ergänzend ist der zulässige Messbereich des jeweiligen Systems zu berücksichtigen!</small>
Auflösung	0,01 K <small>(bei Umgebungstemperatur 10°C bis 30°C)</small>
Messunsicherheit (Kalibrierung)	0,03 K <small>(bei Umgebungstemperatur 10°C bis 30°C)</small>
Eingriffsgrenze	0,09 K <small>(bei Umgebungstemperatur 10°C bis 30°C)</small>
Messwiderstand	1x Pt100 DIN EN 60751 Klasse 1/10 DIN B
Empfohlener Messstrom	1mA bei 100 Ohm
Ansprechzeit	$t_{0,5} = 1,25 \text{ s}$ $t_{0,9} = 3,75 \text{ s}$

Pin-Belegung

SUB-D Stecker

Pin	Pin-Belegung	Farbe
1	L ₋	Gelb
2	L ₋	Weiß
4	L ₊	Grün
6	L ₊	Braun

DIN Stecker

Pin	Pin-Belegung	Farbe
1	L ₋	Gelb
2	L ₋	Weiß
3	L ₊	Grün
4	L ₊	Braun

Mechanische Daten

Außendurchmesser (Kabel)	2,7 ± 0,15 mm
Temperaturbereich	-15°C bis +80°C
Biegeradius (Kabel)	5 x D (fest), 8 x D (bewegt)
IP-Schutzart	IP54

Maßzeichnung

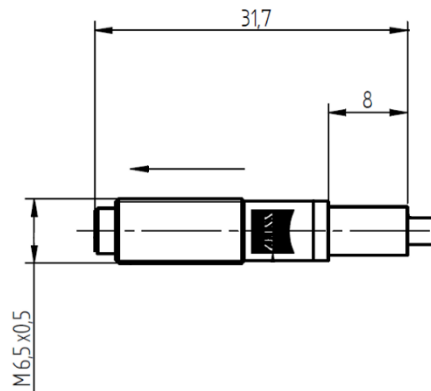


Abbildung 3: Maßzeichnung Temperaturfühler mini, gerade

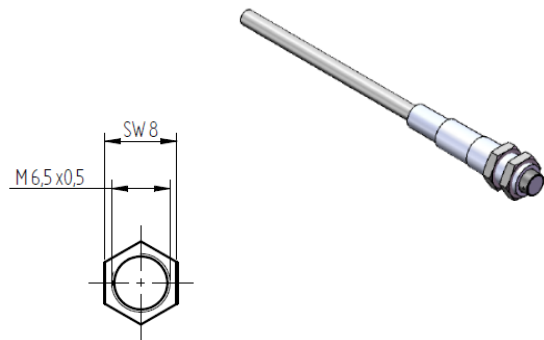


Abbildung 4: Maßzeichnung Kontermutter, 2x enthalten

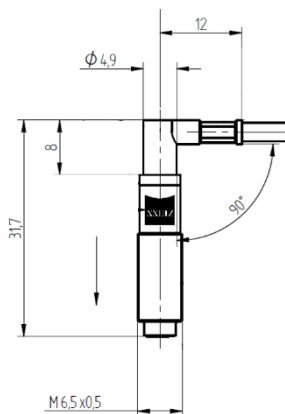


Abbildung 5: Maßzeichnung Temperaturfühler mini, gewinkelt

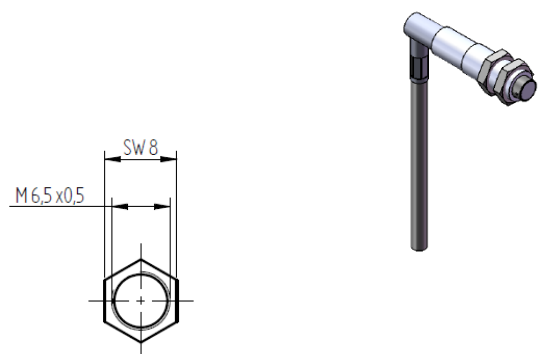


Abbildung 6: Maßzeichnung Kontermutter, 2x enthalten