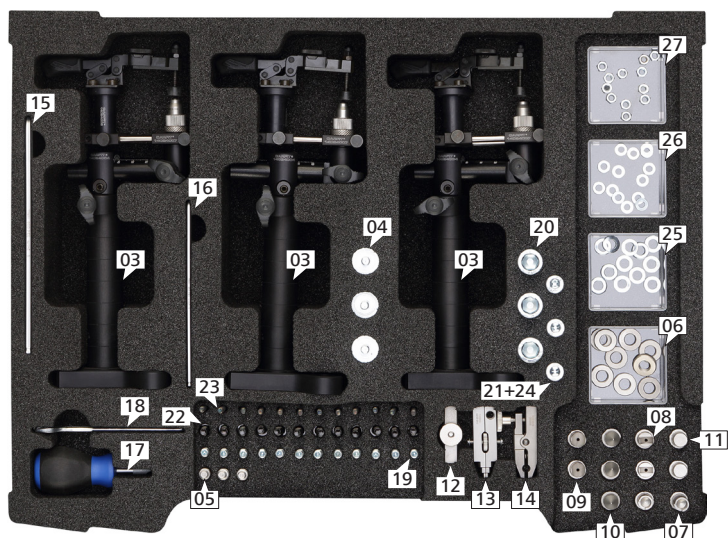




OmniFix Kit Jointed Arm 500x400

600062-0001-259



Pos.	Art. Nr.	St.	Bezeichnung
01	600062-0001-259	1	OmniFix Kit Jointed Arm, 500x400 mm
02	600062-0210-565	1	OmniFix Kit Jointed Arm 500x400 Koffer (leerer Koffer mit Schaumstoffinlay)
03	600062-0000-228	3	Gelenkarm Einheit D25, Rasterplatte 50, kurze Ausf.
04	600062-0001-245	3	Bauteilfixierung D20 M6 - Flachmagnet
05	600062-0215-020	3	Gewinde Adapter M6 - M8x0,5
06	600062-0000-213	3	Bauteilauflage D10 M8x0,5 - Rändelmutter
07	600062-0215-005	2	Bauteilauflage D10 M8x0,5 - Eckauflage
08	600062-0215-028	2	Bauteilauflage D10 M8x0,5 - Prisma D10, schmal
09	600062-0215-007	2	Bauteilauflage D10 M8x0,5 - Prisma D10
10	600062-0215-008	3	Bauteilauflage D10 M8x0,5 - Kegelaufgabe
11	600062-0215-009	2	Bauteilauflage D10 M8x0,5 - Flachauflage
12	600062-0215-017	1	Verbindungselemente D10 M6 - Gelenk L40
13	600062-0215-016	1	Bauteilfixierung D10 M6 - Klemmaufnahme

Pos.	Art. Nr.	St.	Bezeichnung
14	600062-0215-015	1	Bauteilfixierung D10 M6 - Klammer
15		1	Innensechskantschlüssel SW 5
16		1	Innensechskantschlüssel SW 3
17		1	Schlitz Schraubendreher - kurz
18		1	Einmaulschlüssel SW 10
19	600062-0210-024	12	Gewindeadapter - M6x20, Mittig gekerbt
20		3	Zyl.Schr. M12x25 DIN 7984 ZNS
21		3	Zyl.Schr. M8x25 DIN 912 ZNS, 8.8
22		12	Zyl.Schr. M6x20 DIN 912 ZNS, 8.8
23		12	Zyl.Schr. M4x20 DIN 912 ZNS, 8.8
24		3	U-Scheibe D=8,4 DIN 125 ST ZNS
25		12	U-Scheibe D=6,4 DIN 125 ST ZNS
26		12	U-Scheibe D=4,3 DIN 125 ST ZNS
27		10	6-kt. Mutter M4 DIN 439 ZNS, niedrige Ausführung