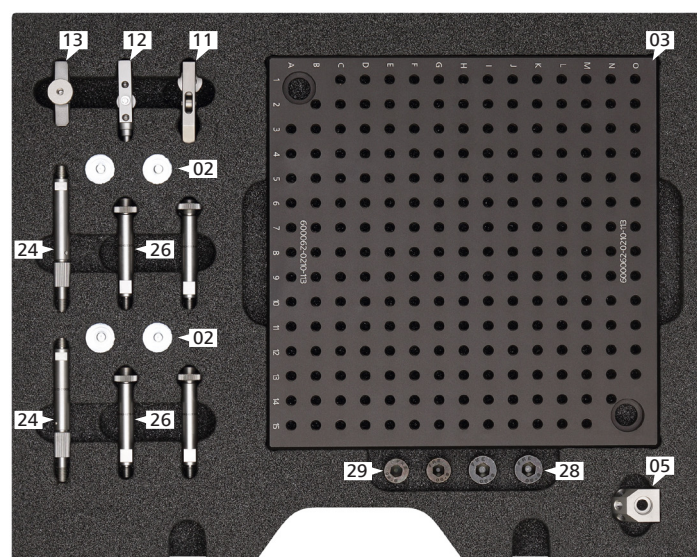
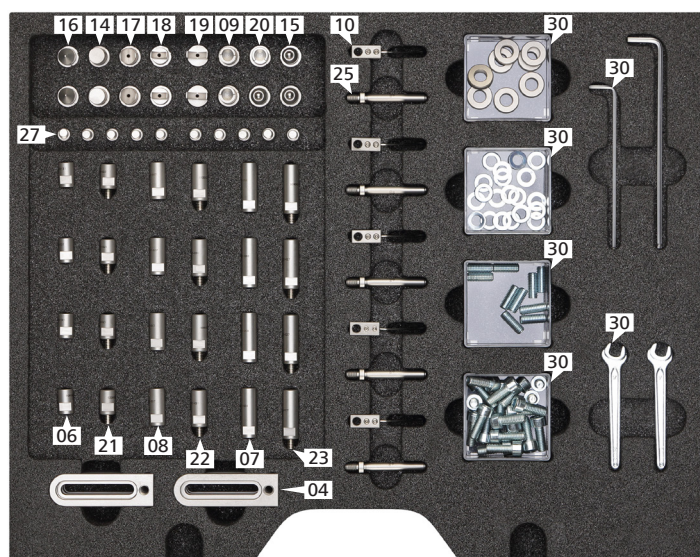




OmniFix Kit M6 240x240

600062-0351-023



Pos.	Art. Nr.	St.	Bezeichnung
01	600062-0351-023	1	OmniFix Kit - M6, 240x240mm
02	600062-0001-245	4	Bauteilfixierung D20 M6 - Flachmagnet
03	600062-0210-113	1	Grundplatte 15x240x240 Raster 15x15mm M6
04	600062-0210-114	6	Spannlasche 20x10x64 - M6
05	600062-0210-120	1	Verbindungselemente D10 M6 - Winkel 45°
06	600062-0210-131	4	Aufbausäule D10 M6 FF - L15
07	600062-0351-008	4	Aufbausäule D10 M6 FF - L30
08	600062-0351-007	4	Aufbausäule D10 M6 FF - L22,5
09	600062-0351-009	2	Bauteilauflage D10 M8x0,5 - Längsauflage
10	600062-0215-013	5	Bauteilfixierung D10 D5 - Federclip
11	600062-0215-015	1	Bauteilfixierung D10 M6 - Klammer
12	600062-0215-016	1	Bauteilfixierung D10 M6 - Klemmaufnahme
13	600062-0215-017	1	Verbindungselemente D10 M6 - Gelenk L40
14	600062-0215-009	2	Bauteilauflage D10 M8x0,5 - Flachauflage
15	600062-0215-006	3	Bauteilauflage D10 M8x0,5 - Kugelaufgabe
16	600062-0215-008	2	Bauteilauflage D10 M8x0,5 - Kegelaufgabe
17	600062-0215-007	2	Bauteilauflage D10 M8x0,5 - Prisma D10

Pos.	Art. Nr.	St.	Bezeichnung
18	600062-0215-028	2	Bauteilauflage D10 M8x0,5 - Prisma D10, schmal
19	600062-0215-029	2	Bauteilauflage D10 M8x0,5 - Prisma D14, schmal
20	600062-0215-005	1	Bauteilauflage D10 M8x0,5 - Eckauflage
21	600062-0215-025	4	Aufbausäule D10 M6 MF - L15
22	600062-0215-026	4	Aufbausäule D10 M6 MF - L22,5
23	600062-0215-027	4	Aufbausäule D10 M6 MF - L30
24	600062-0215-014	2	Aufbausäule D10 M6 - verstellbar
25	600062-0215-010	5	Bauteilfixierung D10 - Säule für Clip, L=40mm
26	600062-0215-004	4	Aufbausäule D10 M6/M8x0,5 - L50
27	600062-0215-020	10	Gewinde Adapter M6 - M8x0,5
28		2	Zyl.Schr. M12x20 DIN 7984 8.8 ZNS, mit niedrigem Kopf
29		2	Zyl.Schr. M10x20 DIN 7984 8.8 ZNS, mit niedrigem Kopf
30	600062-0351-028	1	OmniFix Kit M6 240x240 Werkzeugsatz
31	600062-0215-038	1	OmniFix Kit M6 240x240 Koffer (leerer Koffer mit Schaumstoffinlay)