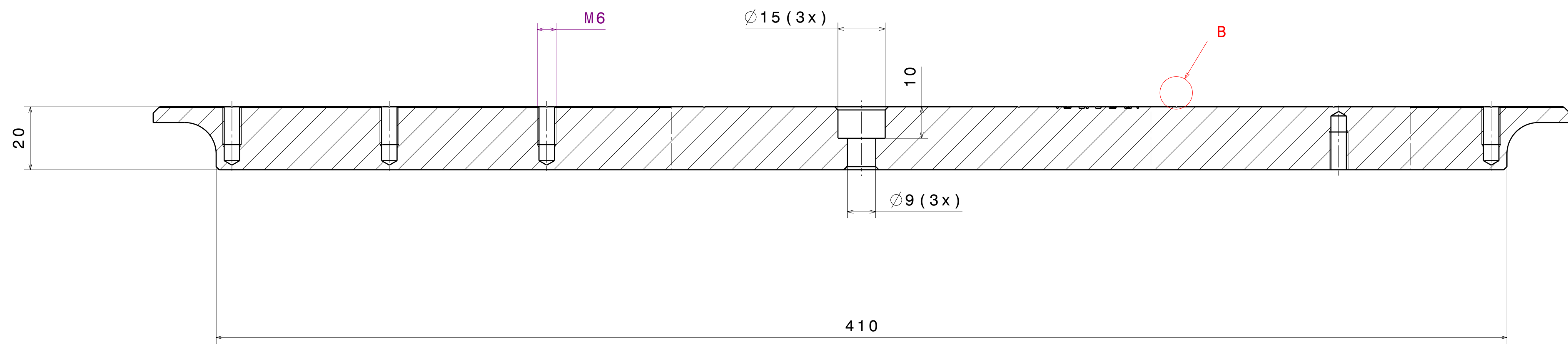
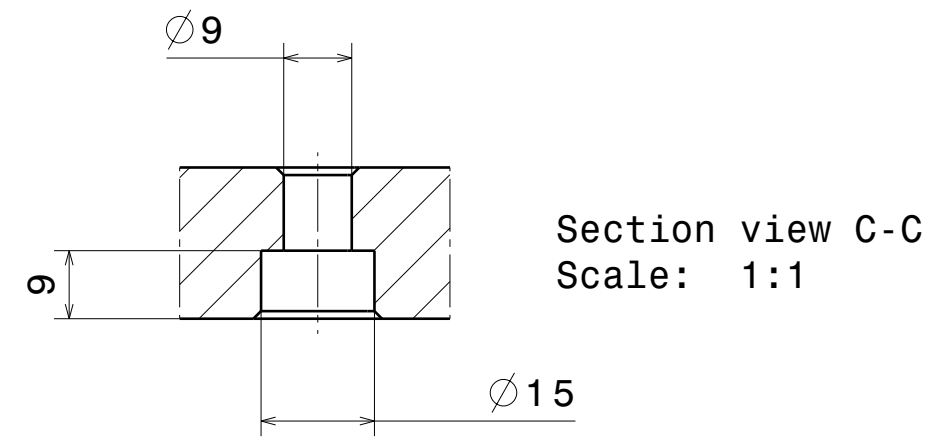
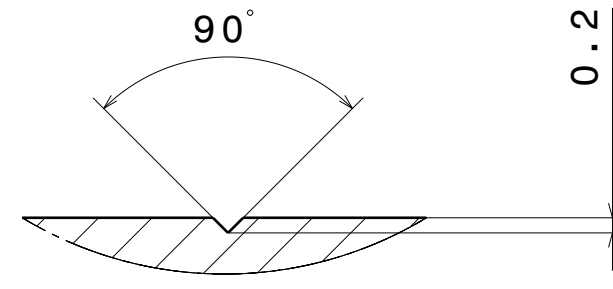


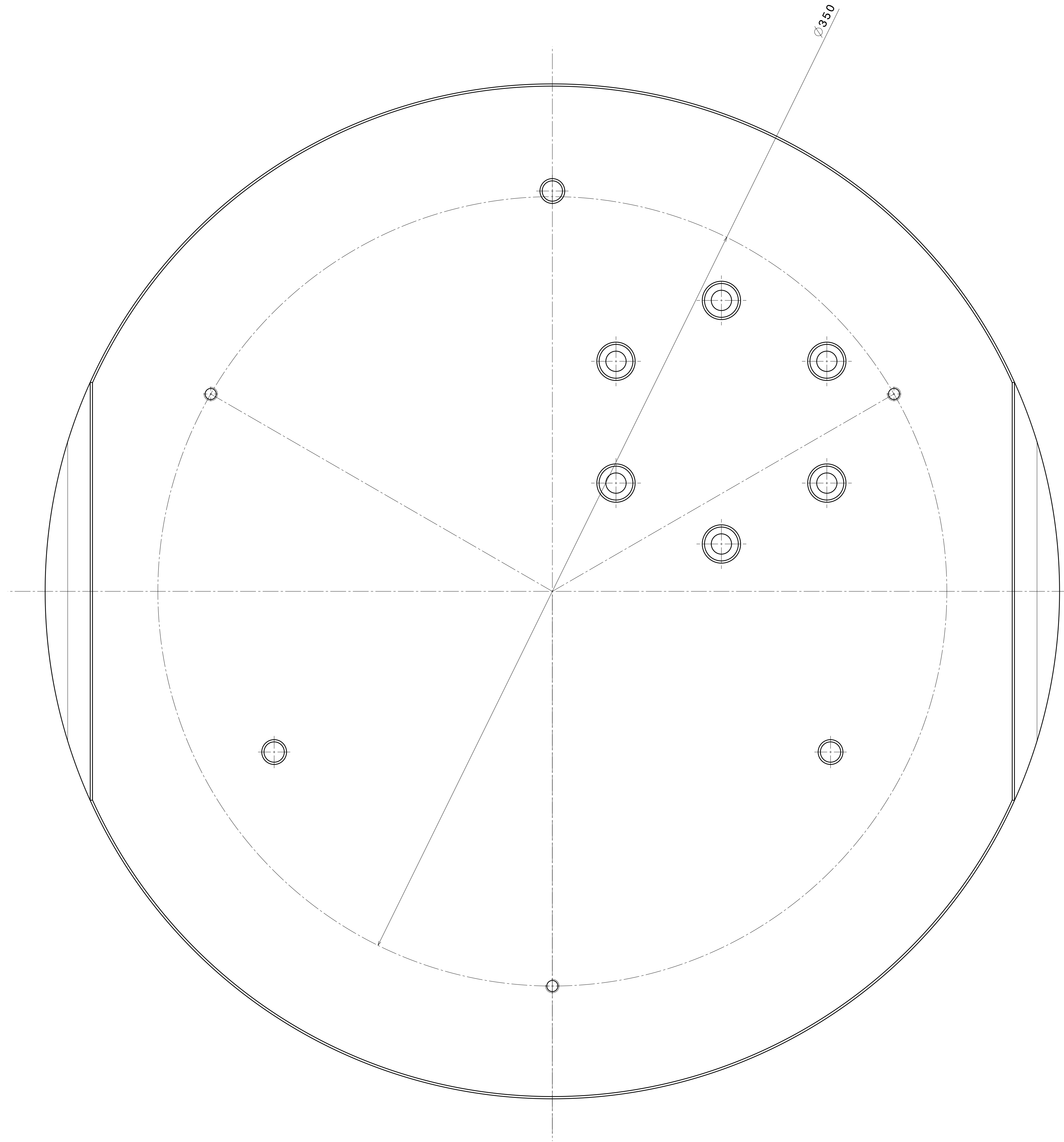
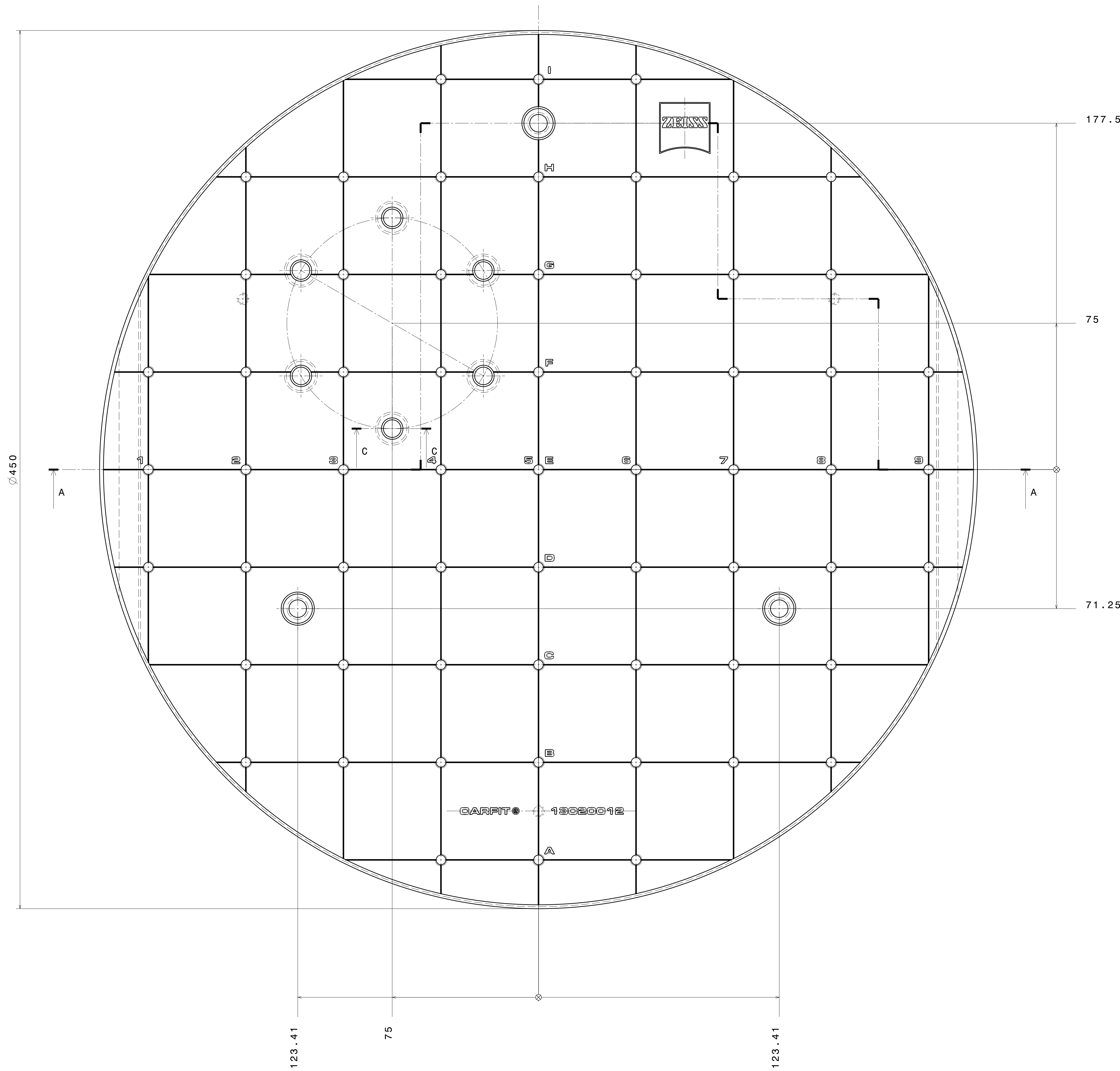
Section view A-A
Scale: 1:1



Detail B
Scale: 10:1



Section view C-C
Scale: 1:1



Carl Zeiss Furniture Systems GmbH Auf der Höhe 6 66636 Tholey Germany		Allgemein- Toleranzen DIN 150 2768 m	Alle Maße in mm Kanten abgerundet	Maßstab 1:1 (Gewicht)
		Datum 29.05.13 Name Kiehr Bearb. 29.05.13 Zeichn.		Grundplatte D450
				13020012-01D
				Blatt 1

Diese Zeichnung ist als geistiges Eigentum der Firma
Carl Zeiss Furniture Systems GmbH, 66636 Tholey, Germany, urheberrechtlich geschützt.
Ohne unsere Genehmigung darf diese Zeichnung weder kopiert,
vervielfältigt noch Dritten zugänglich gemacht werden.