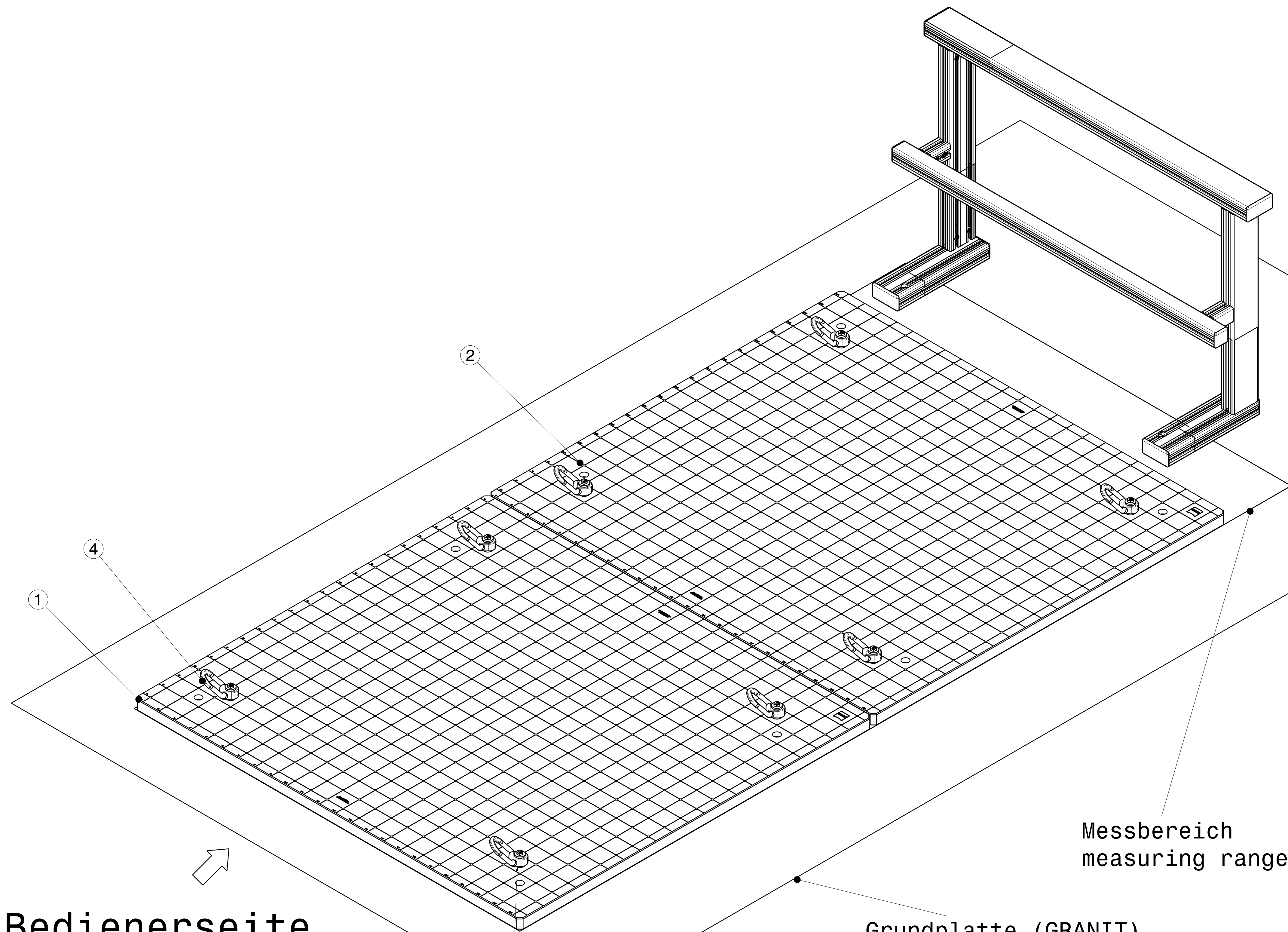


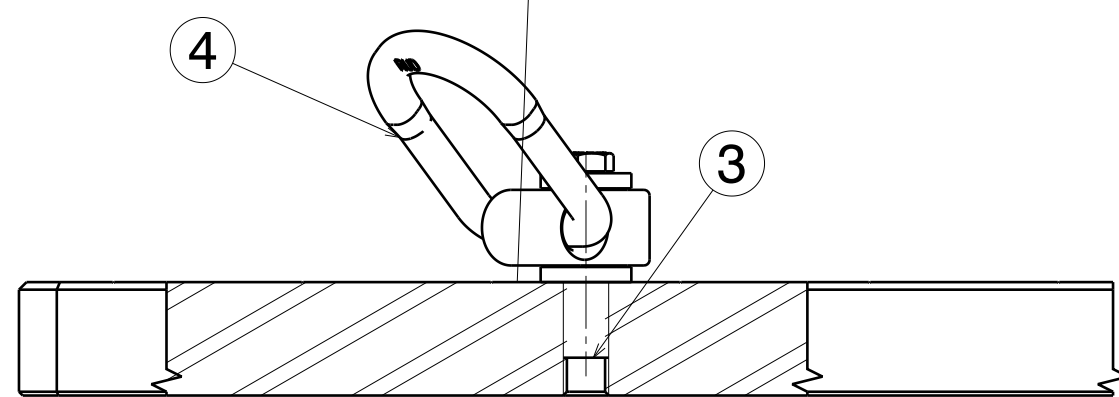
Bedienerseite
operator side



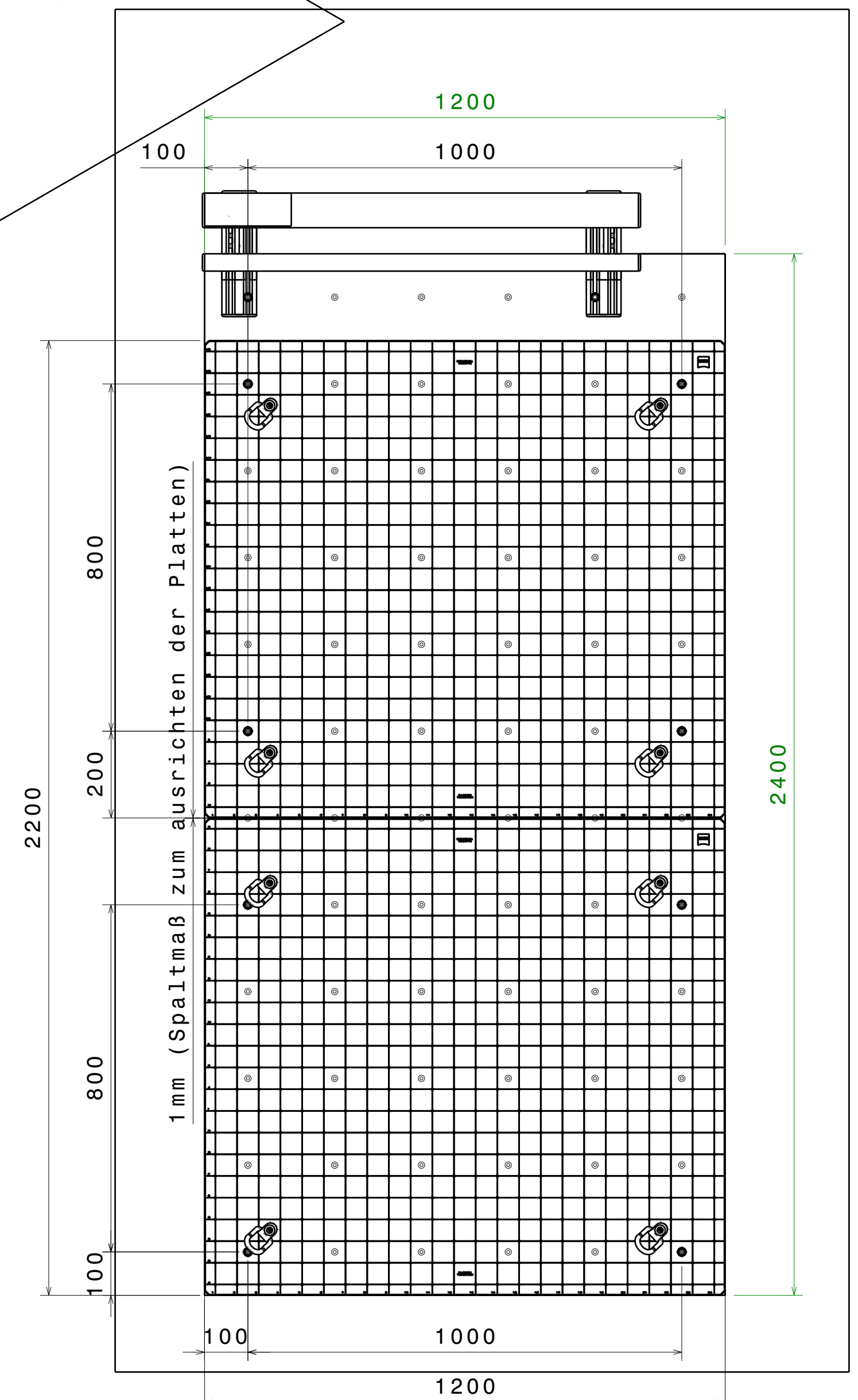
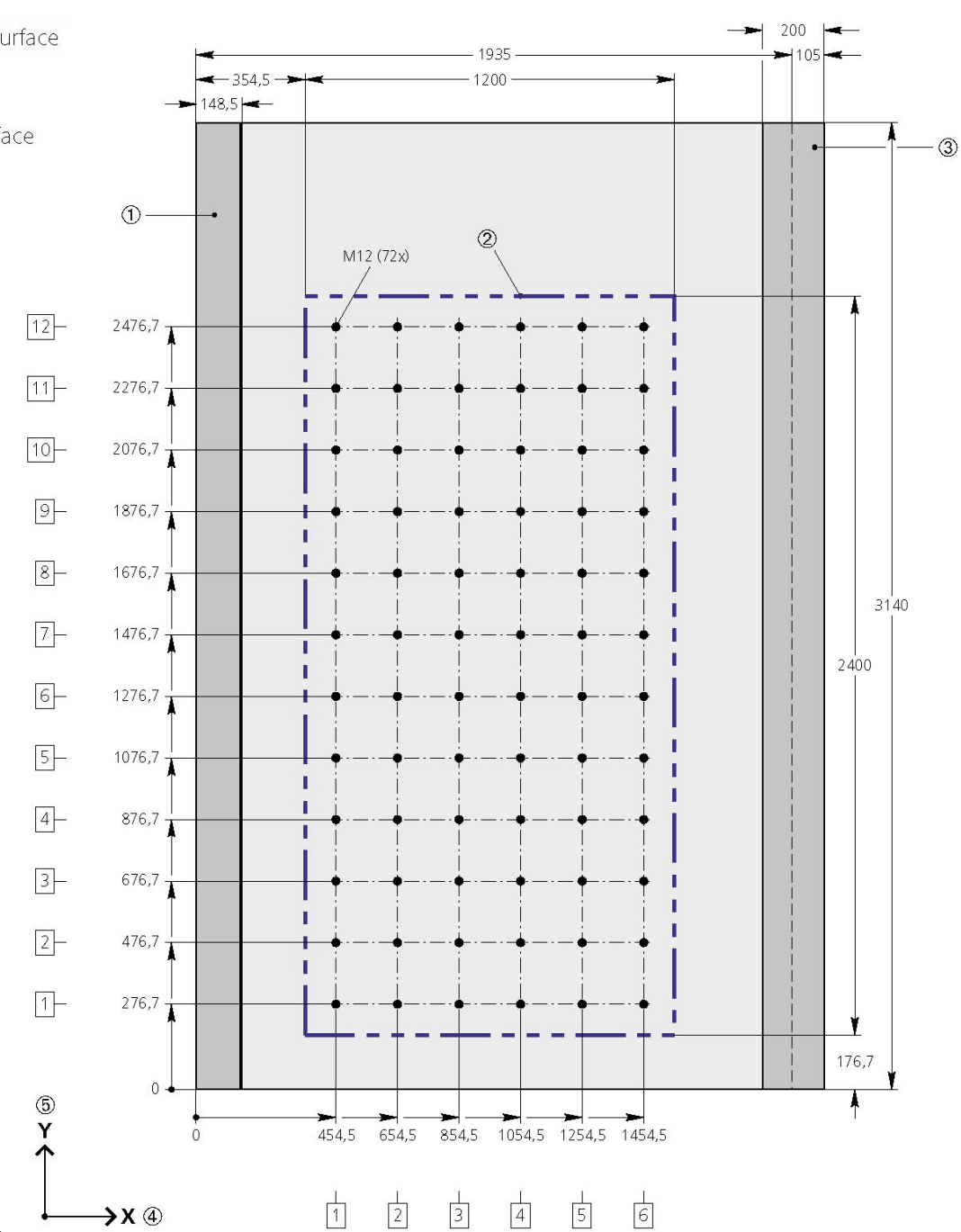
Messbereich
measuring range

Grundplatte (GRANIT)
baseplate

Scale: 1:2



- ① = Bridge column running surface
- ② = X-Y measuring range
- ③ = Bridge drive running surface
- ④ = Grid positions in X
- ⑤ = Grid positions in Y



Carl Zeiss Fixture Systems GmbH Auf Rodert 6 86636 Tholey Germany		ZEISS		Allgemeintoleranzen ISO 2768-m / SIZE ISO 14405 Form u. Lagetoleranzen (D) Oberflächengeschaffenheit ISO 1302 Werkstückkanten ISO 13715		Maßstab 1:5 (Gew.: 215,7kg)	
Datum		Name		0,1		0,1	
Bearb.		06.06.2016		IGW/MM		Grundplatten SET	
Gepr.		06.06.2016		Norm		Contura 1200x2400	
Zust.Änderung		Datum		Name		13020030-000	
						Blatt 01	
						03 Bl.	

Diese Zeichnung ist als geistiges Eigentum der Firma
Carl Zeiss Fixture Systems GmbH, 66636 Tholey, Germany, urheberrechtlich geschützt.
Ohne unsere Genehmigung darf diese Zeichnung weder kopiert,
vervielfältigt noch Dritten zugänglich gemacht werden.