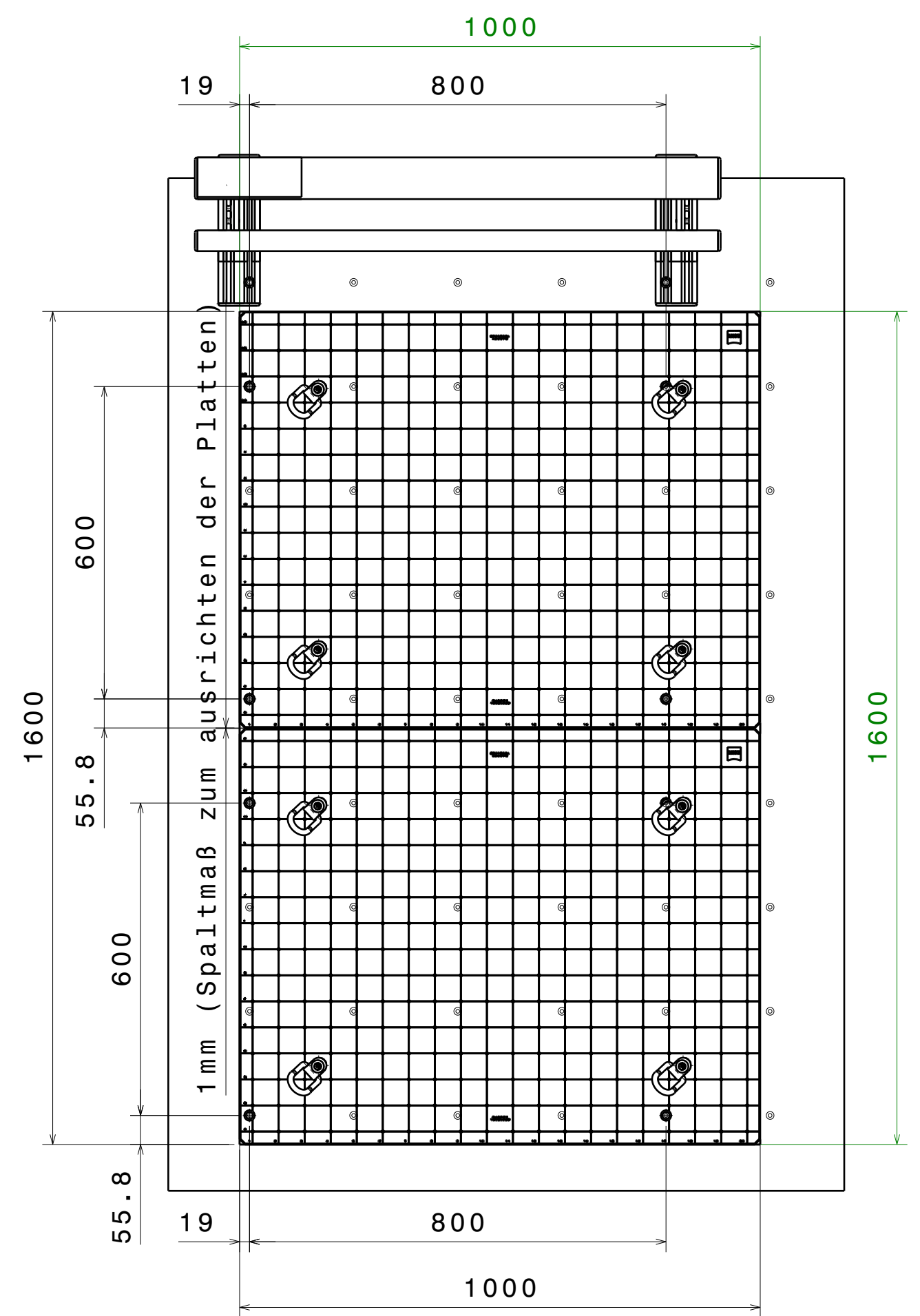
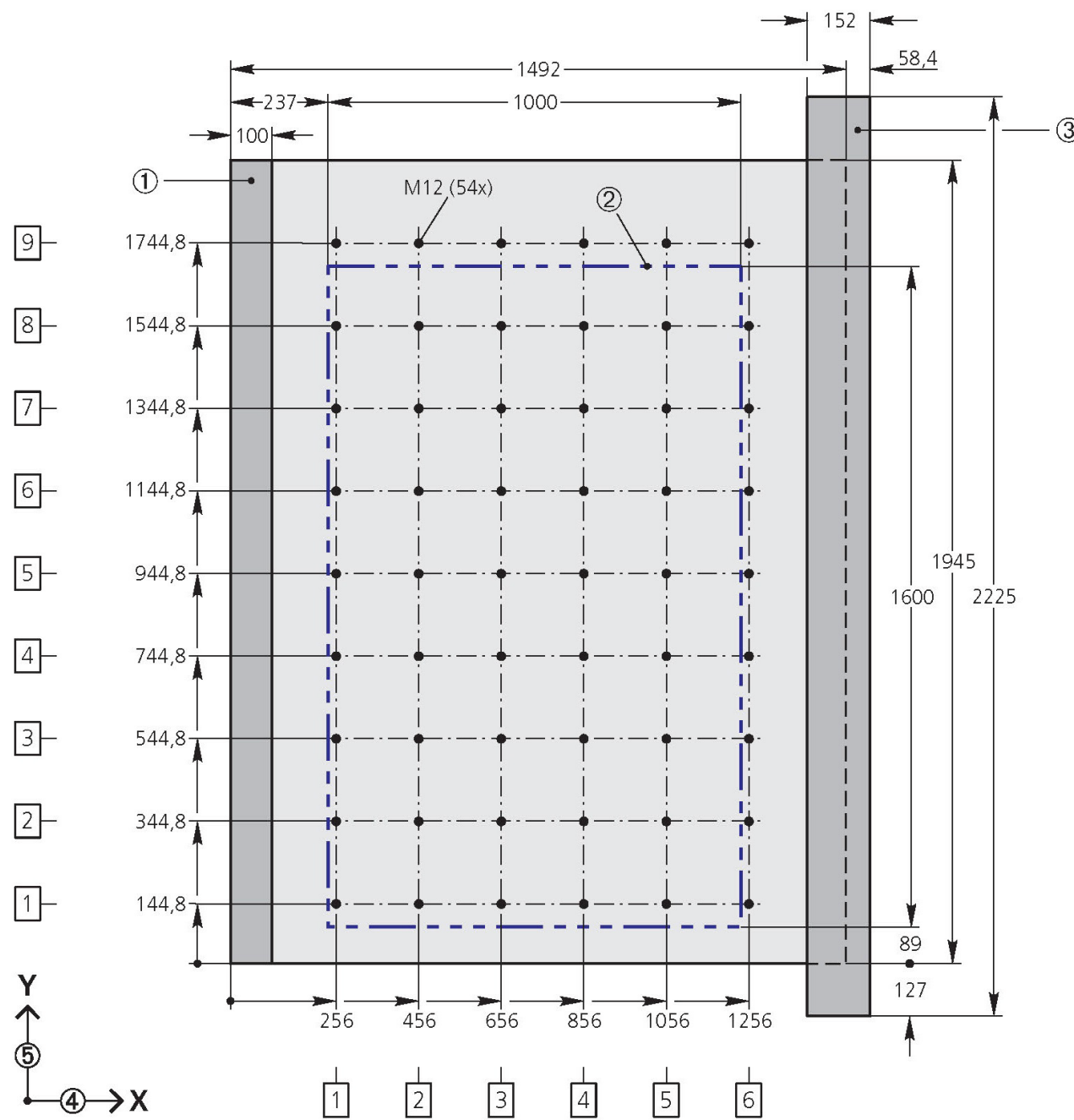


- ① = Lauffläche Portalsäule
- ② = X-Y-Messbereich
- ③ = Lauffläche Portalantrieb
- ④ = Rasterpositionen in X
- ⑤ = Rasterpositionen in Y

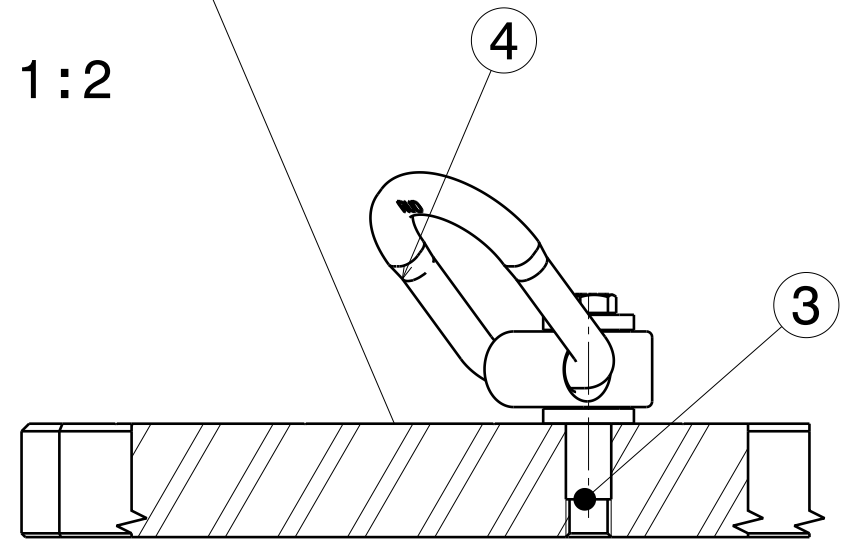


Bedienerseite
operator side

Messbereich
measuring range

Grundplatte (GRANIT)
baseplate

Scale: 1:2



Diese Zeichnung ist als geistiges Eigentum der Firma
Carl Zeiss Fixture Systems GmbH, 66636 Tholey, Germany, urheberrechtlich geschützt.
Ohne unsere Genehmigung darf diese Zeichnung weder kopiert,
vervielfältigt noch Dritten zugänglich gemacht werden.

Carl Zeiss Fixture Systems GmbH Auf Rodert 6 66636 Tholey Germany	ZEISS	Allgemeintoleranzen ISO 2768-m / SIZE ISO 14405 Form u. Lagetoleranzen (D) Oberflächengeschaffenheit ISO 1302 Werkstückkanten ISO 13715	Maßstab 1:5 (Gew.: 131,5kg)
		Datum Name Bearb. 06.06.2016 IOW/CK Gepr. 06.06.2016 Norm	Grundplatten SET CONTURA 1000x1600
		Zust. Änderung Datum Name Urspr.	13020028-000 Blatt 01 03 Bl.