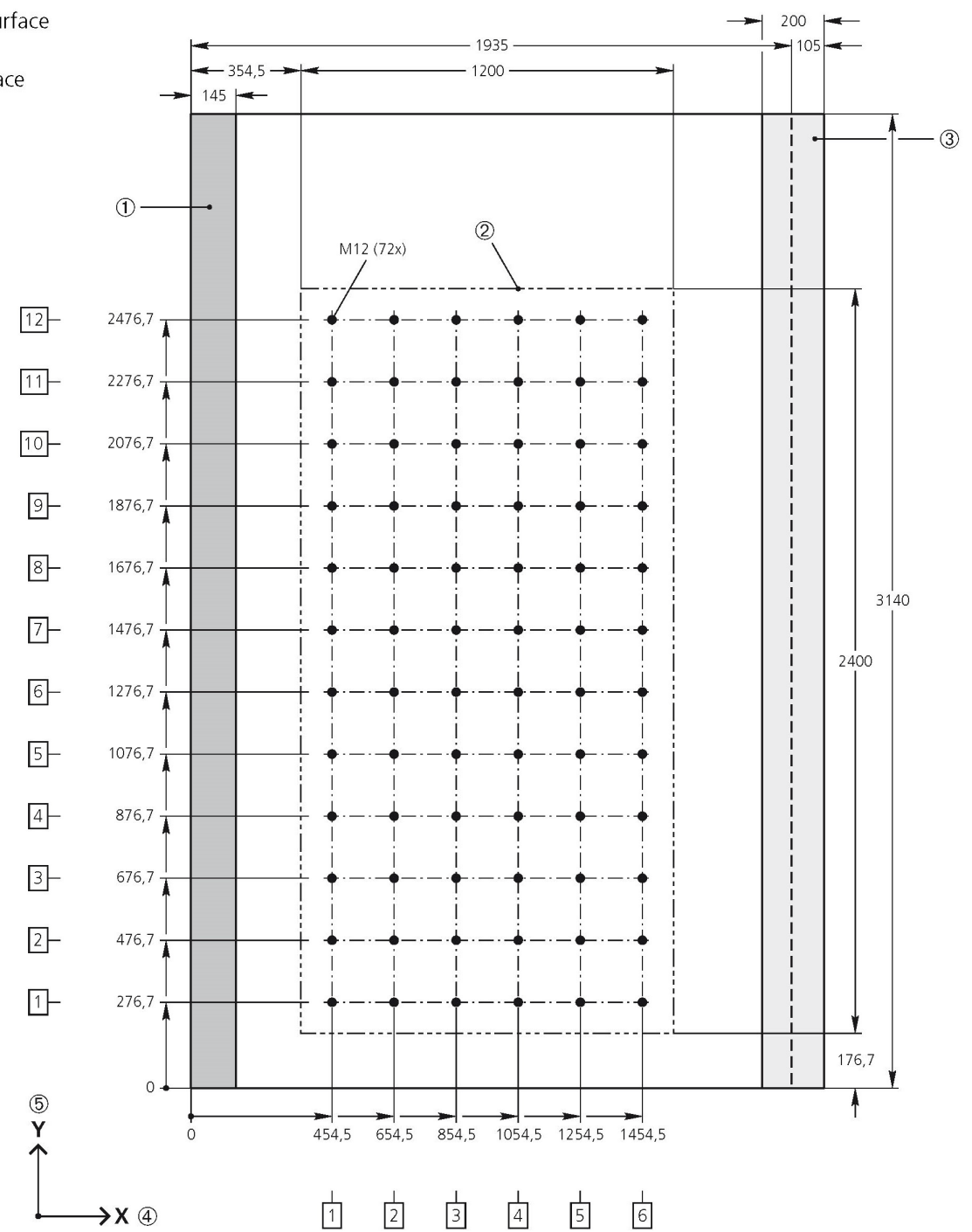


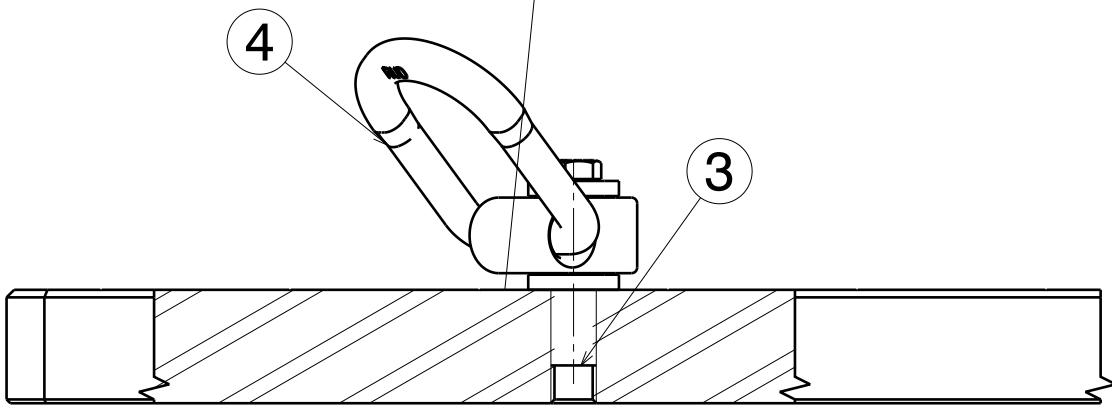
- ① = Bridge column running surface
- ② = X-Y measuring range
- ③ = Bridge drive running surface
- ④ = Grid positions in X
- ⑤ = Grid positions in Y



Messbereich
measuring range

Grundplatte (GRANIT)
baseplate

Scale: 1:2



Carl Zeiss Fixture Systems GmbH Auf Rodert 6 86636 Tholey Germany		ZEISS Allgemeintoleranzen ISO 2768-m / SIZE ISO 14405 Form u. Lagetoleranzen (M) Oberflächengeschaffenheit ISO 1302 Werkstückkanten ISO 13715		Maßstab 1:5 (Gew.: 215,6 kg)	
Datum		Name		Grundplatten SET	
Bearb. 06.06.2016		IGW/MM		ACCURA II 1200x2400	
Gepr. 06.06.2016		Norm		13020034-000	
Zust. Änderung		Datum		Ers.f.:	
		Name		Ers.d.:	
				Blatt 01	
				03 Bl.	

Diese Zeichnung ist als geistiges Eigentum der Firma
Carl Zeiss Fixture Systems GmbH, 66636 Tholey, Germany, urheberrechtlich geschützt.
Ohne unsere Genehmigung darf diese Zeichnung weder kopiert,
vervielfältigt noch Dritten zugänglich gemacht werden.