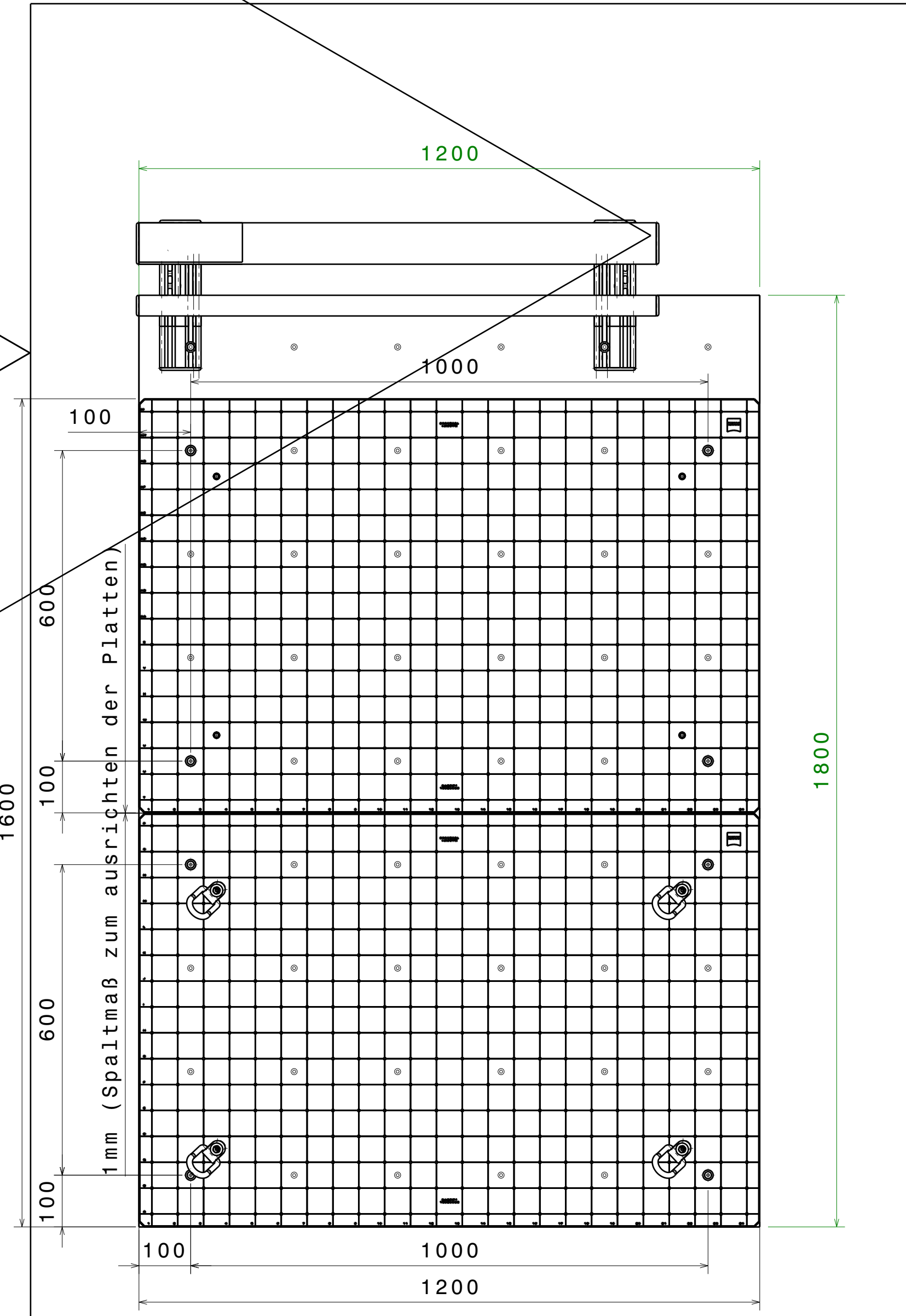
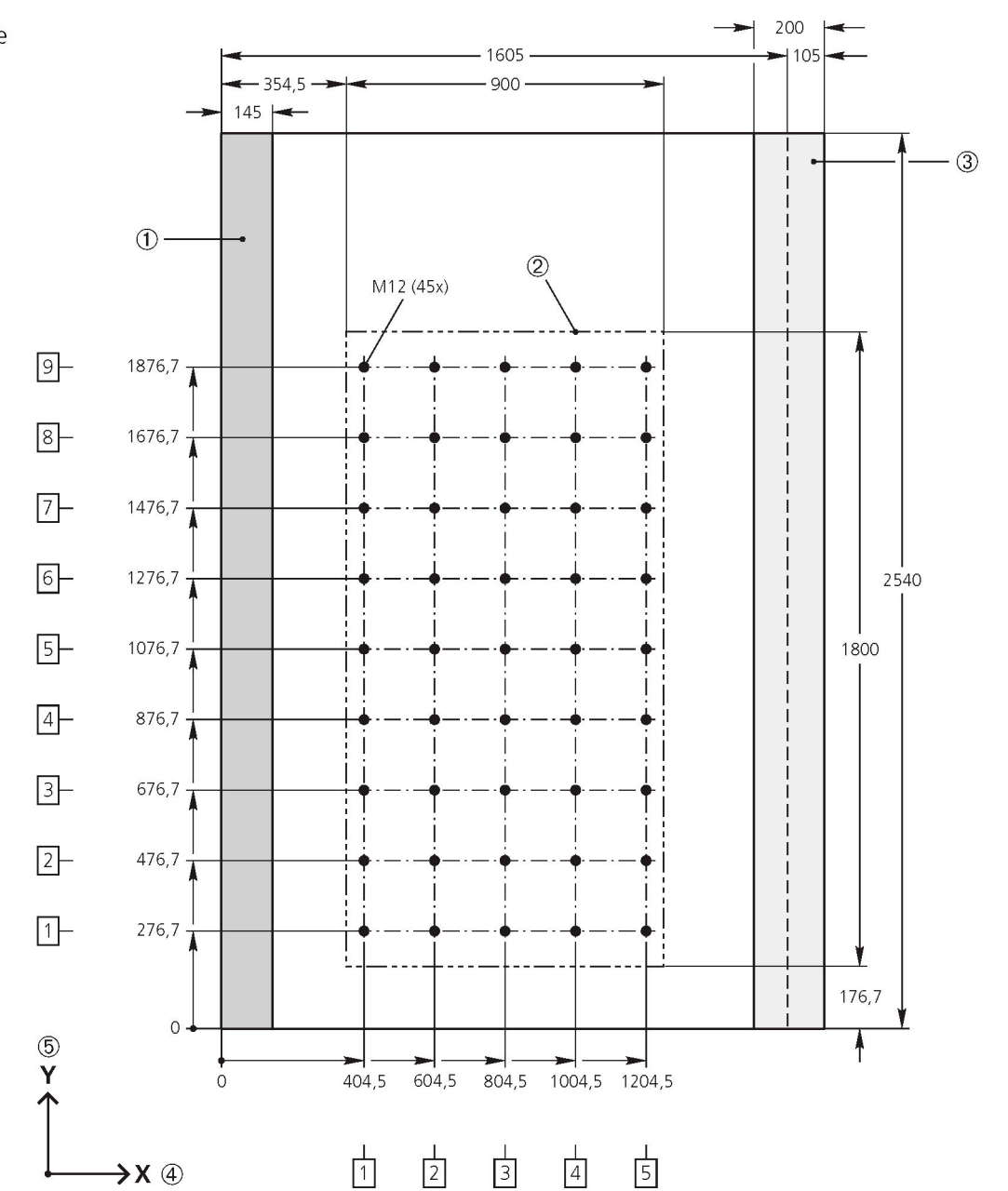


- ① = Bridge column running surface
- ② = X-Y measuring range
- ③ = Bridge drive running surface
- ④ = Grid positions in X
- ⑤ = Grid positions in Y

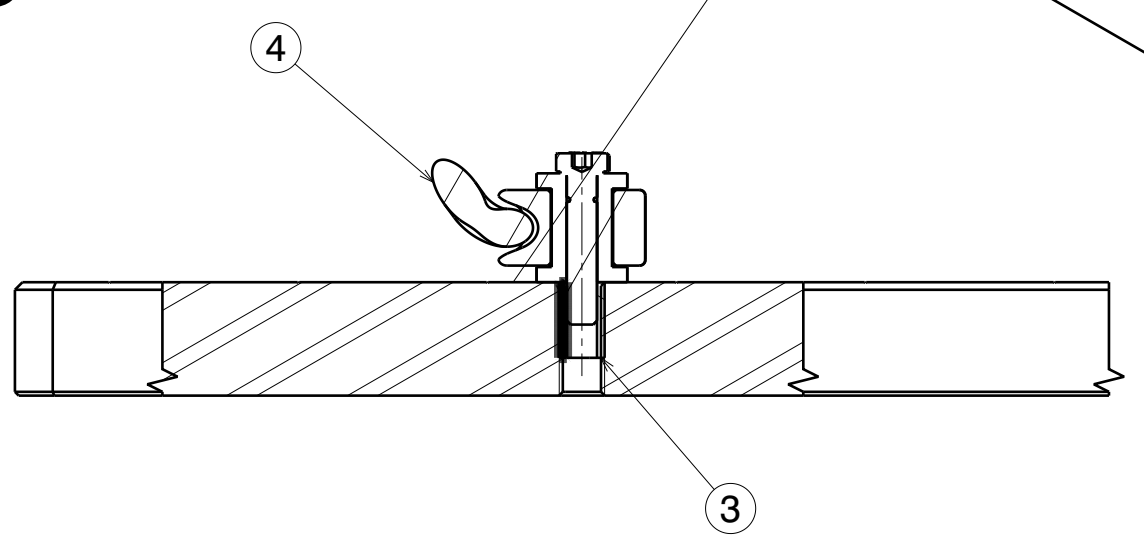


Bedienerseite  
operator side

Messbereich  
measuring range

Grundplatte (GRANIT)  
baseplate

Scale: 1:3



Diese Zeichnung ist als geistiges Eigentum der Firma  
Carl Zeiss Fixture Systems GmbH, 66636 Tholey, Germany, urheberrechtlich geschützt.  
Ohne unsere Genehmigung darf diese Zeichnung weder kopiert,  
vervielfältigt noch Dritten zugänglich gemacht werden.

Carl Zeiss Fixture Systems GmbH Auf Rodert 6 66636 Tholey Germany		<b>ZEISS</b>		Allgemeintoleranzen ISO 2768-m / SIZE ISO 14405 Form u. Lagetoleranzen (M) Oberflächengeschaffenheit ISO 1302 Werkstückkanten ISO 13715		Maßstab 1:4 (Gew.: 176,8kg)	
Datum		Name		Ers.f.:		Ers.d.:	
Bearb. 18.04.16		Stegemann		Blatt 01		03 Bl.	
Gepr. 18.04.16		Kisch		Grundplatten SET		13020033-000	
Norm		Kisch		ACCURA II 1200x1800			
Zust. Änderung		Datum		Name		Urspr.	