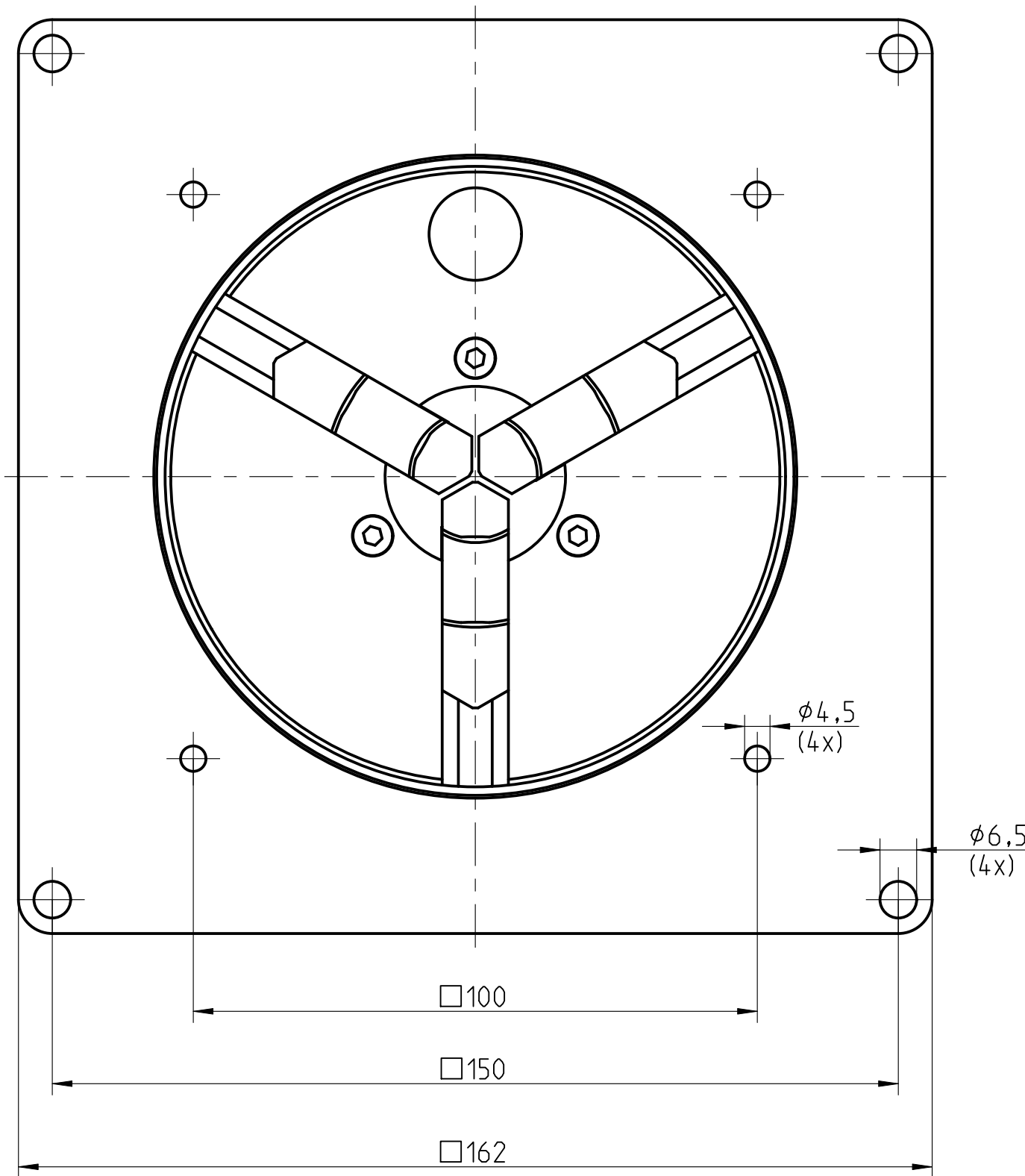


Spannbereiche Ø min.-max. [mm]	
Spannfutter Ø	110
Innenspannen	22-96
Aussenspannen	3-106
Backen-Verfahrweg	Ø ca.64



<div><div><div></div><div></div><div></div></div><div><div>+0.50</div><div>+0.05</div><div>-0.05</div><div>-0.20</div></div><div>ISO 13715</div></div>			Oberfläche ISO 1302 Ausg. 2002		Werkstoff
6S-prüfpflichtig nein			Allgemeintoleranz ISO 2768-mH Size ISO 14405 ☺		Technologie/Herstellverfahren
			Masse 1,241 kg		
			Zusatzunterlagenart		
			Aluminium 3-Backenfutter Ø110		
			Projektklassifizierung		
			P60002008		
			Accessories - Sonstiges		
			G		
			M		
			Norm		
			01.07.2020 IDABARTH		
			01.07.2020 IDOCELEP		
			Labor/Büro		
			K62		
			Erstausgabe		
			04.02.2020		
			IDOCELEP		
			Maßstab		
			1:1		
			Format		
			A2		
			Dokumenten-Nr.		
			626109-9220-085/01		
			Dok.-Art		
			FUM		
			Teil-Dok.		
			001		
			Version		
			01		
			Bl.		
			1		
			von		
			1		

Carl Zeiss

626109-9220-085/01

FUM

001

01

1

Modelname: 626109-9220-085_01-001 Version: 02

Schutzvermerk ISO 16016 beachten / Copyright reserved