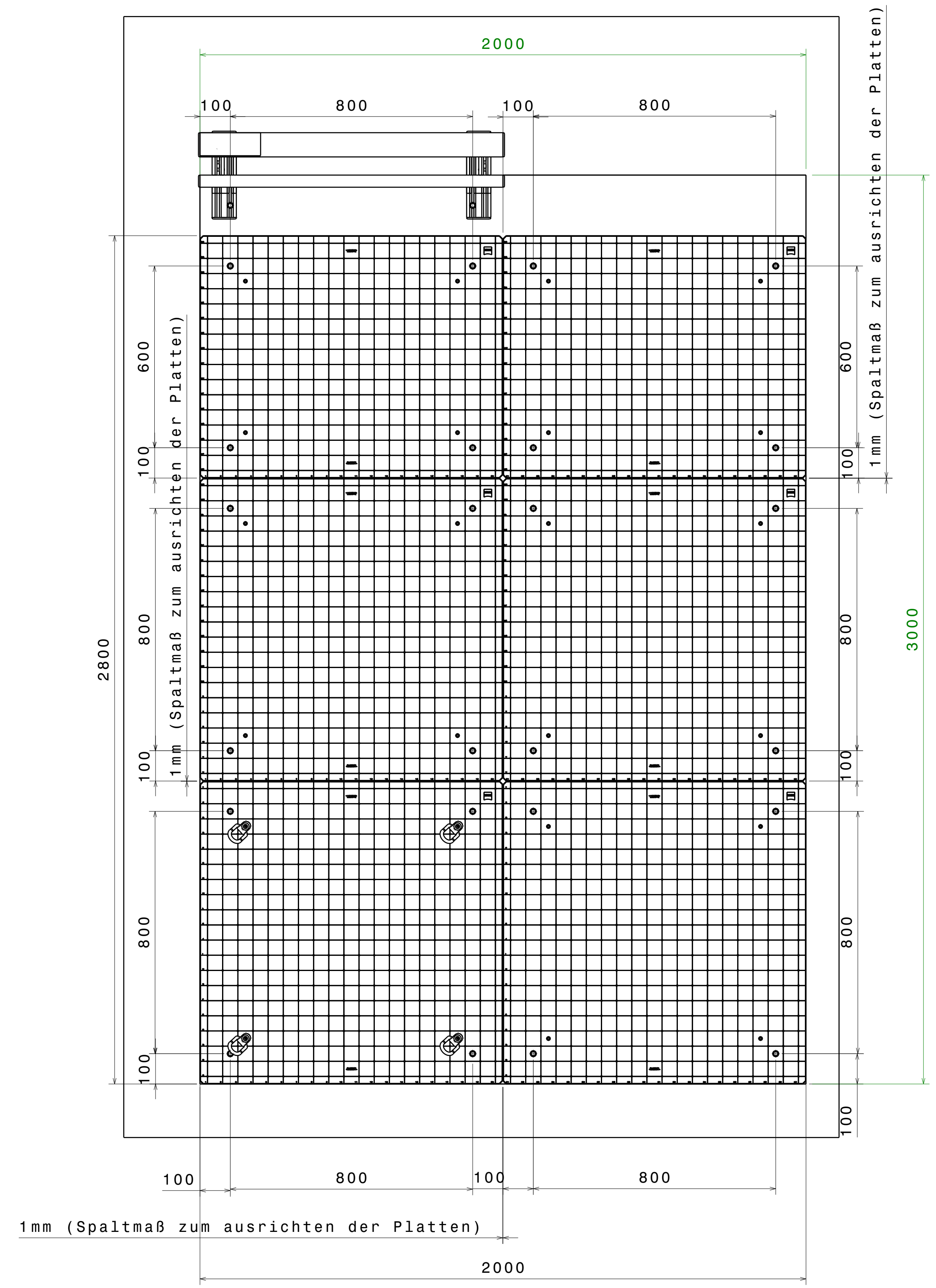
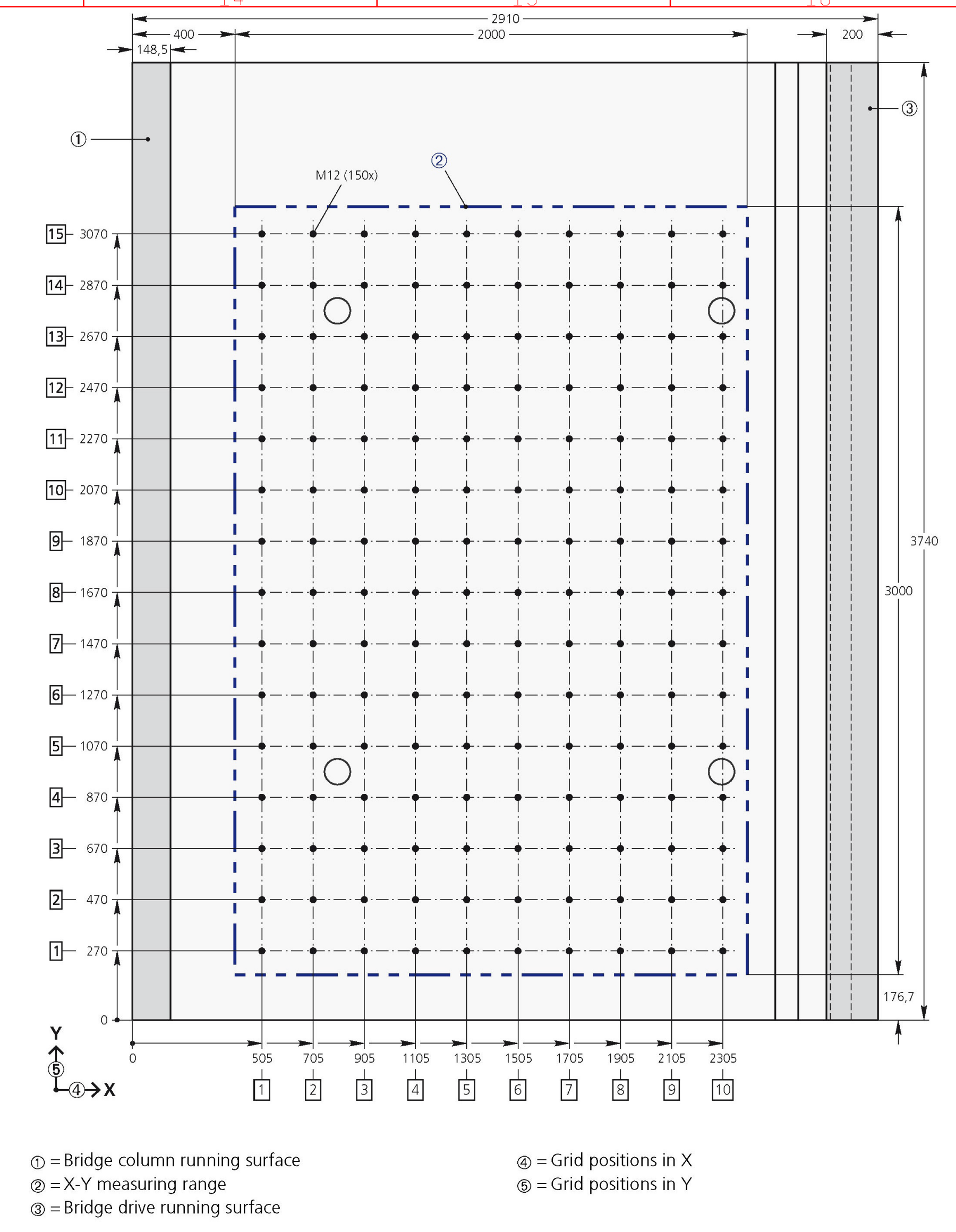
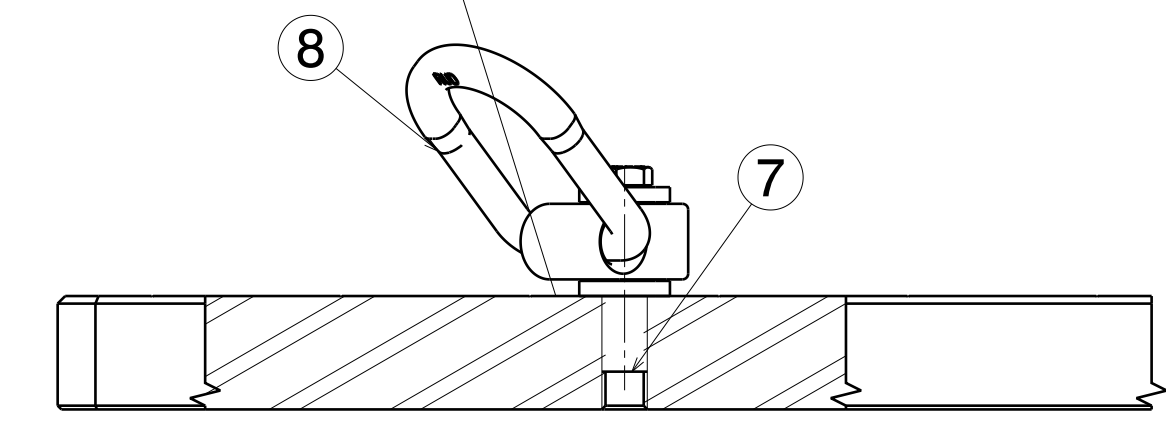


Bedienerseite
operator side

Scale: 1:2



Diese Zeichnung ist als geistiges Eigentum der Firma
Carl Zeiss Fixture Systems GmbH, 66636 Tholey, Germany, urheberrechtlich geschützt.
Ohne unsere Genehmigung darf diese Zeichnung weder kopiert,
vervielfältigt noch Dritten zugänglich gemacht werden.

Carl Zeiss Fixture Systems GmbH Auf Rottel 8 66636 Tholey Germany	ZEISS	Zeiss-Gründungsunternehmen 180.4768.18 / SIZE 180.1466 Form u. Lagetoleranzen (G) Oberflächengüte/Festigkeit 180.1302 Drehgeschwindigkeiten 180.13715	Maßstab 1:5 (Gew.: 459kg)
		Datum Name Bearb. 08.06.2016 (DW/PJ) Gepr. 08.06.2016 Norm	Grundplatten SET ACCURA II 2000x3000 13020041-000
		Rev. 1.1	Blatt 01 07.11.16