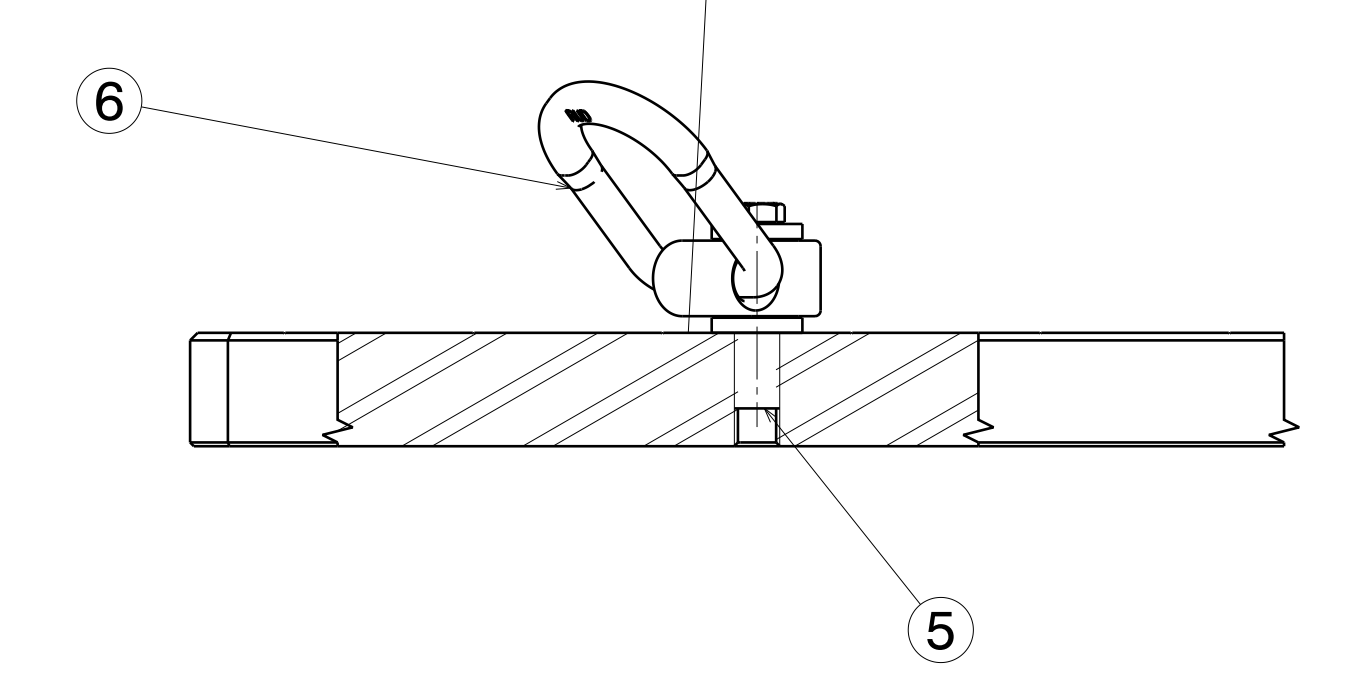


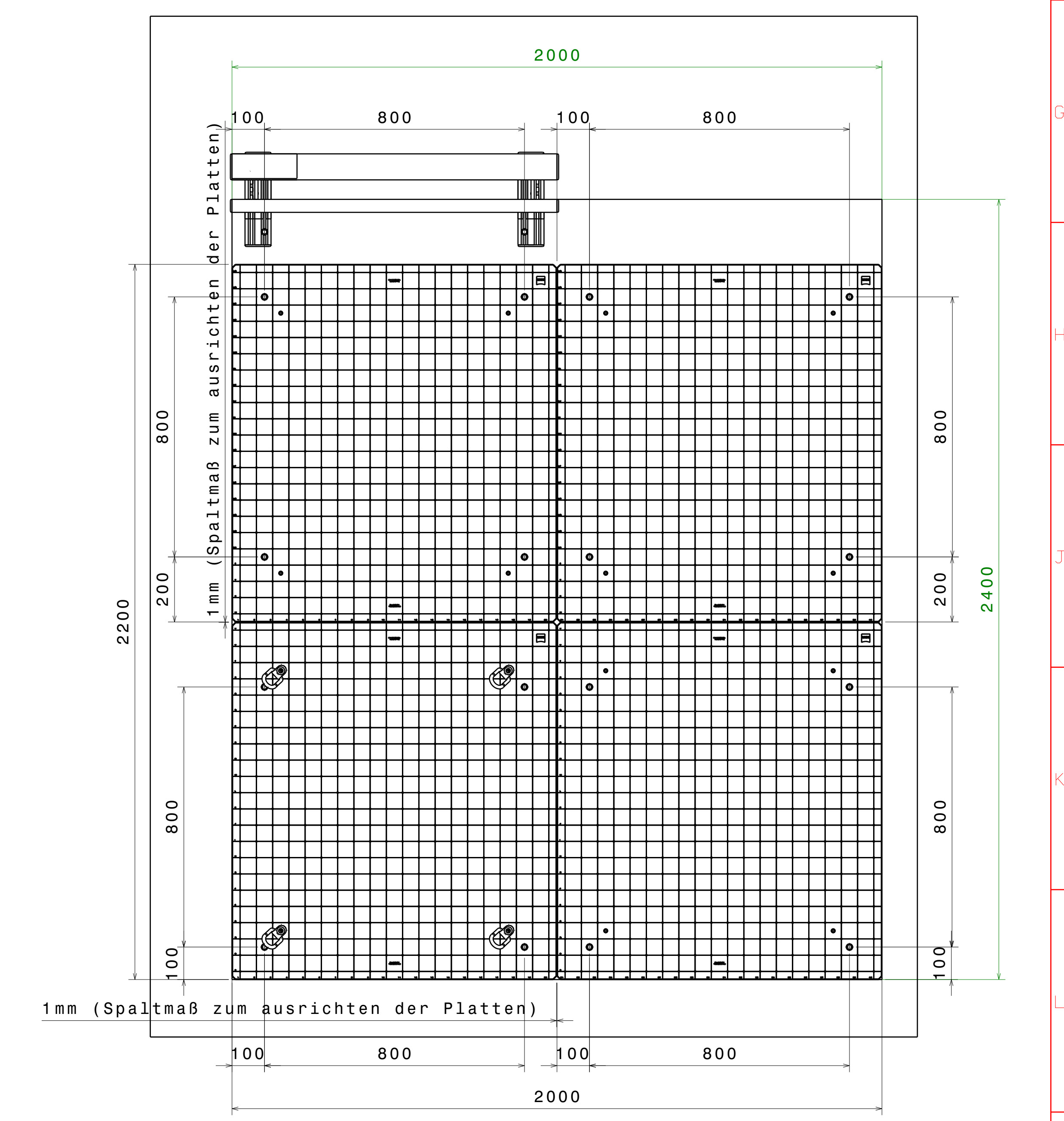
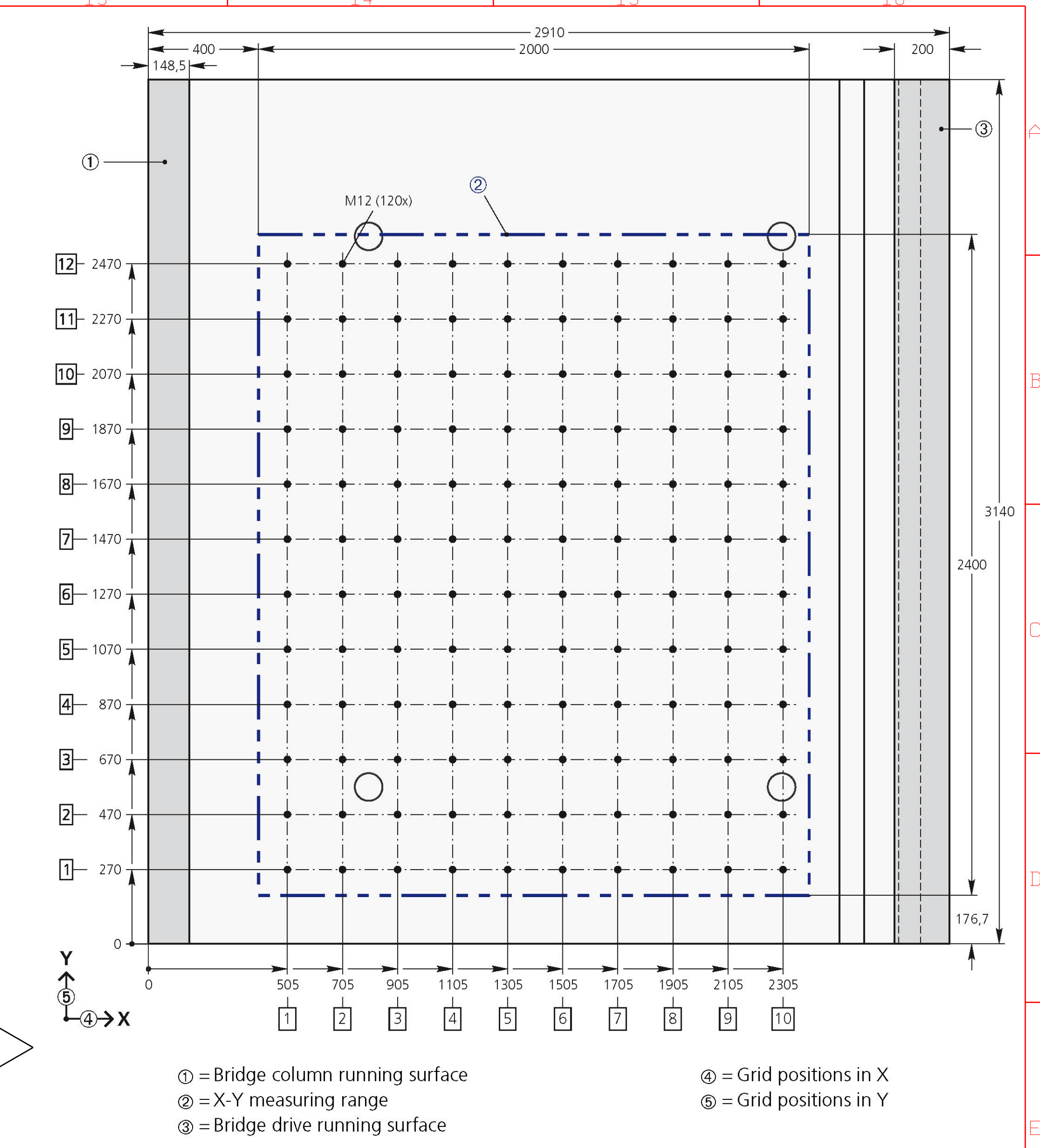
Bedienerseite
operator side

Scale: 1:2



Messbereich
measuring range

Grundplatte (GRANIT)
baseplate



Diese Zeichnung ist als geistiges Eigentum der Firma
Carl Zeiss Fixture Systems GmbH, 66636 Tholey, Germany, urheberrechtlich geschützt.
Ohne unsere Genehmigung darf diese Zeichnung weder kopiert,
vervielfältigt noch Dritten zugänglich gemacht werden.

Carl Zeiss Fixture Systems GmbH Auf Robert 6 66636 Tholey Germany	ZEISS	Teilenummernbereich 130.0200.0 / SIZE 130.1400.0 Form u. Lagetoleranzen (D) Oberflächengüte/Finish 130.1302 Größenangaben 130.13715	Maßstab 1:5 (Gew.: 359,9kg)
Datum Name Bearb. 08.06.2016 120/100 Gepr. 08.06.2016 Norm			Grundplatten SET ACCURA II 2000x2400 13020040-000
Revis. Datum Name Bearb.			Blatt 01 05